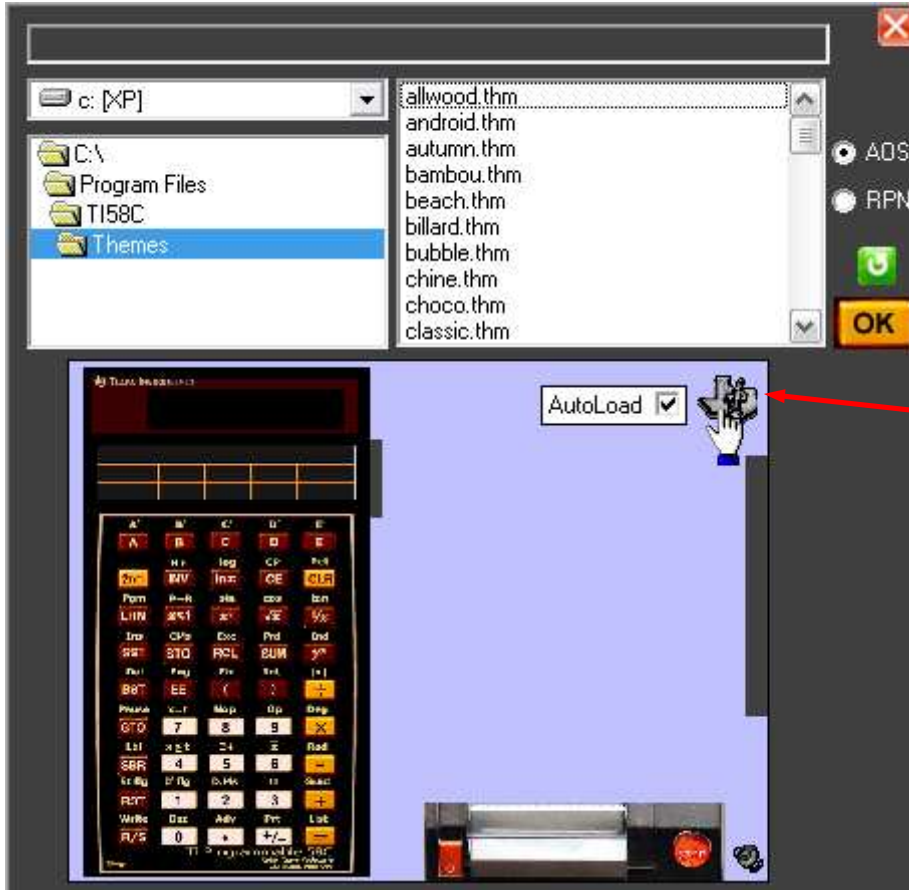


Chargement automatique des thèmes

Quand le nom d'un thème correspond exactement au nom du programme (Exemple : othelloFR.thm et othelloFR.t58), celui-ci peut être automatiquement chargé lors de l'ouverture du programme (si vous avez choisi l'option "AutoLoad" auparavant), ou lorsqu'il existe un fichier d'association (.alt) correspondant exactement au nom du programme. (Exemple : othelloFR.alt et othelloFR.t58)



Cliquez sur le logo du thème pour faire apparaître l'option.

Pour associer un thème à un programme, il faut ouvrir le programme, choisir le thème et utiliser **ALT A**.

Un fichier **.alt** correspondant au nom du programme est alors créé dans le répertoire des thèmes.

